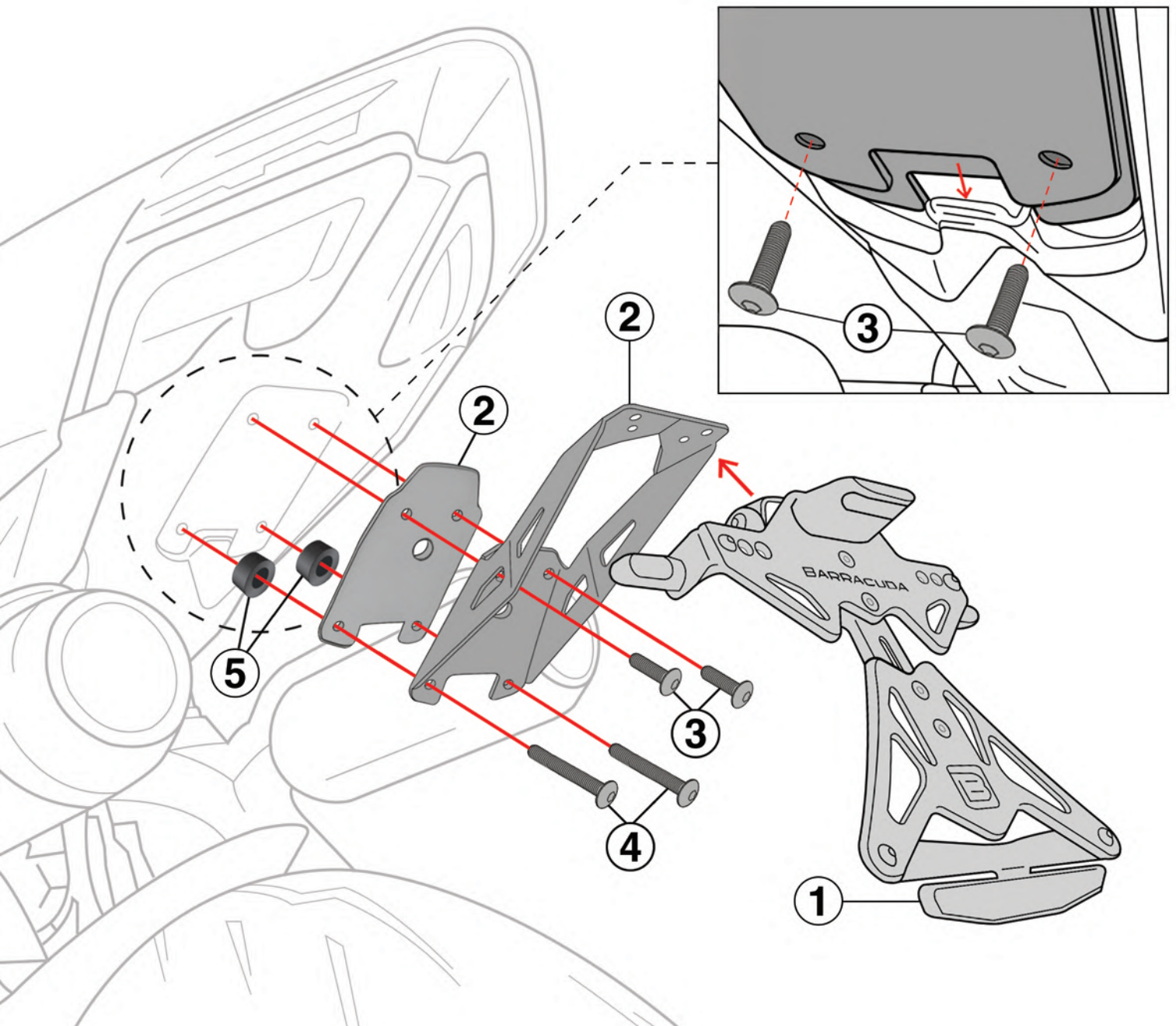


**ASSEMBLING INSTRUCTION****LEGEND****LICENCE PLATE KIT****DP9104-25****WWW.BARRACUDAMOTO.COM**

- |  |  |  |
|--|--|--|
| 1. LICENCE PLATE<br>PORTATARGA<br>PLACA<br>NUMMERSCHILD<br>PLAQUE D'IMMATRICULATION                        | 3. ALLEN SCREW M5X12<br>VITE A BRUGOLA M5X12<br>TORNILLO ALLEN M5X12<br>INBUSSCHRAUBE M5X12<br>VIS ALLEN M5X12 | 5. SPACER TUBE H.8<br>DISTANZIALE H.8<br>DISTANCIADOR H.8<br>DISTANZROHR H.8<br>ESPACEUR H.8 |
| 2. SPECIFIC BRACKET<br>STAFFA SPECIFICA<br>SOPORTE ESPECIFICO<br>SPEZIFISCHE KLAMMER<br>SUPPORT SPECIFIQUE | 4. ALLEN SCREW M5X20<br>VITE A BRUGOLA M5X20<br>TORNILLO ALLEN M5X20<br>INBUSSCHRAUBE M5X20<br>VIS ALLEN M5X20 |  |



**EN:** DO NOT MOUNT ADDITIONAL PARTS OR PLATES TO THE X PLATE TO AVOID EXTRA WEIGHT AND POSSIBLE BREAKINGS.

**IT:** NON MONTARE PIASTRE E/O ULTERIORI ELEMENTI ALLA X TARGA PER EVITARE APPESANTIMENTI E POSSIBILI ROTTURE.

**ES:** NO MONTE PIEZAS O PLACAS ADICIONALES EN LA PLACA X PARA EVITAR PESO ADICIONAL Y POSIBLES ROTURAS.

**DE:** MONTIEREN SIE KEINE ZUSÄTZLICHEN TEILE ODER PLATTEN AN DER X-PLATTE, UM ZUSÄTZLICHES GEWICHT UND MÖGLICHE BRÜCHE ZU VERMEIDEN.

**FR:** NE MONTEZ PAS DE PIÈCES OU DE PLAQUES SUPPLÉMENTAIRES SUR LA PLAQUE X POUR ÉVITER UN POIDS SUPPLÉMENTAIRE ET D'ÉVENTUELLES CASSURES.

**EN:** WE RECOMMEND AN INCLINATION NOT MORE THAN 30° TO AVOID PENALTIES AND POSSIBLE STRUCTURAL DAMAGES.

**IT:** CONSIGLIAMO UN'INCLINAZIONE NON SUPERIORE AI 30° PER EVITARE SANZIONI E POSSIBILI DANNI STRUTTURALI.

**ES:** RECOMENDAMOS UNA INCLINACIÓN DE NO MÁS DE 30° PARA EVITAR SANCIONES Y POSIBLES DAÑOS ESTRUCTURALES.

**DE:** WIR EMPFEHLEN EINE STEIGUNG VON NICHT MEHR ALS 30°, UM STRAFEN UND MÖGLICHE STRUKTURELLE SCHÄDEN ZU VERMEIDEN.

**FR:** NOUS VOUS RECOMMANDONS DE NE PAS INCLINER À PLUS DE 30° POUR ÉVITER LES PÉNALITÉS ET LES DOMMAGES STRUCTUREL POSSIBLES.